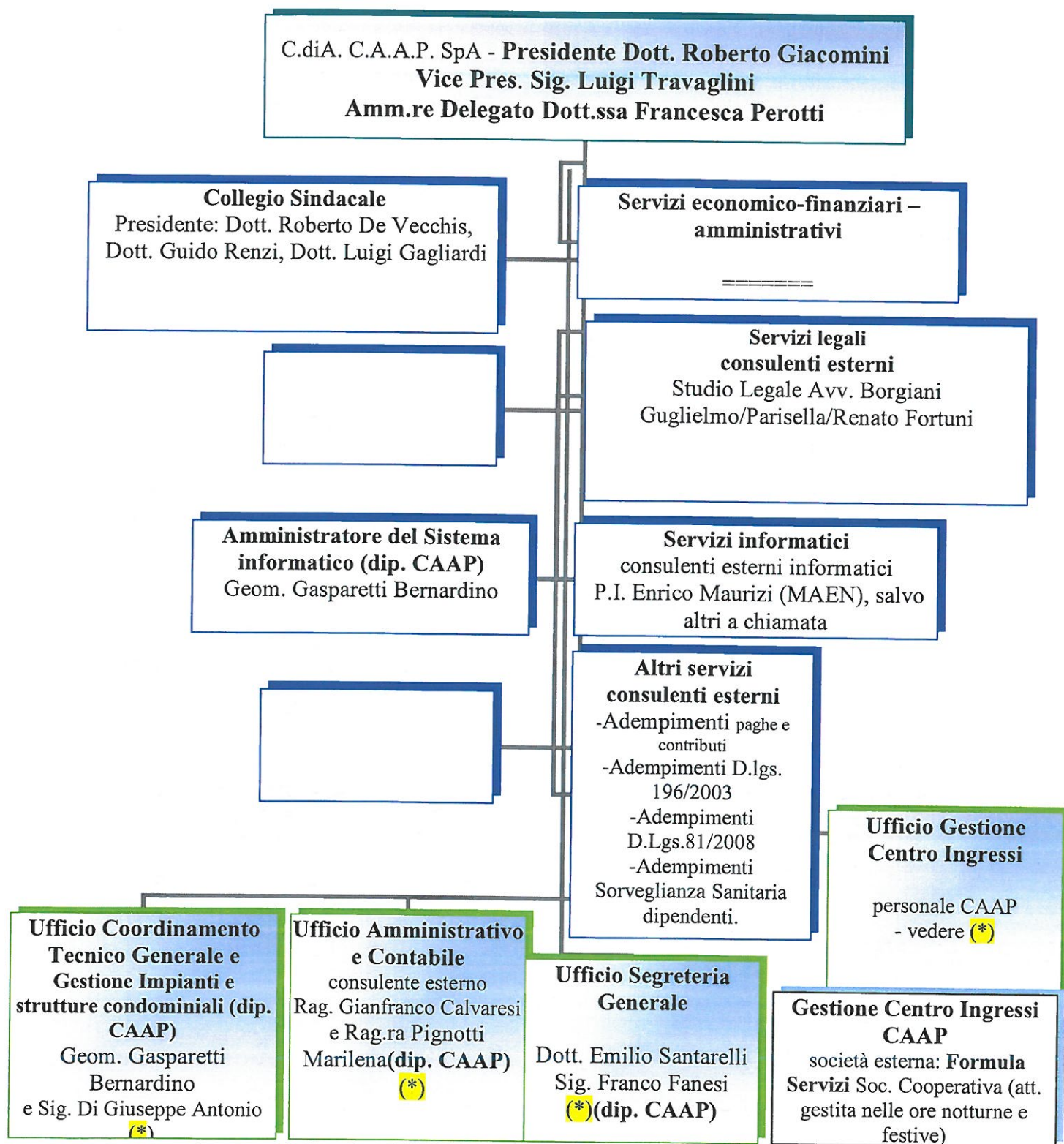


ORGANIGRAMMA

della Società "CENTRO AGRO-ALIMENTARE PICENO S.P.A. (siglabile C.A.A.P. S.p.a.)"
(aggiornamento 05.10.2017)



(*) personale che svolge anche turni diurni presso il Centro Ingressi CAAP secondo un calendario turnazioni predefinito e coordinato dall'Amministratore Delegato CAAP.